

Doplnění nastavení MS Internet Exploreru pro OS Vista

A. Shrnutí postupu

- a. přidat v IE do důvěryhodných serverů <http://www.wspk.cz>
- b. ukončit všechna okna IE
- c. spustit IE jako správce
- d. nainstalovat ActiveX

B. Podrobný postup

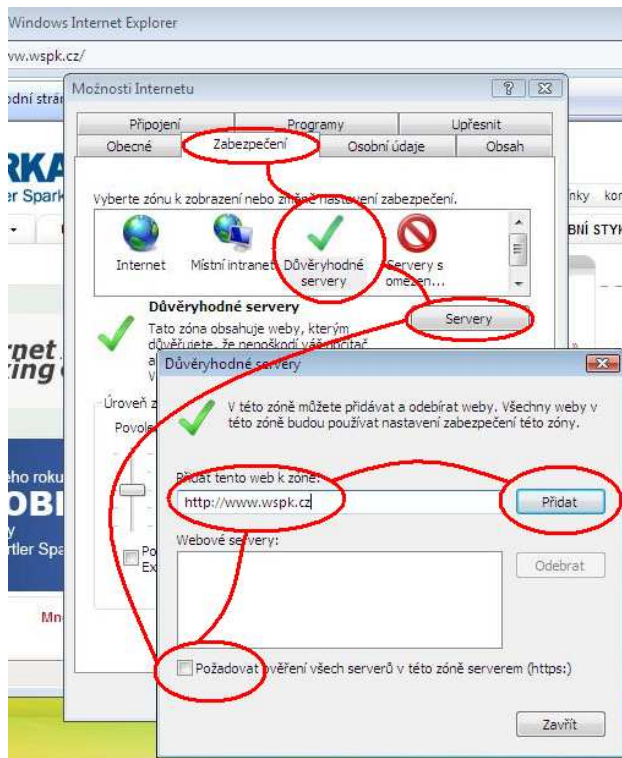
1. Pro správnou funkci je nutné v aplikaci Internet Explorer přidat www.wspk.cz do zóny důvěryhodných serverů, jinak se nezobrazí správně přihlašovací formulář, níže je ukázka obrazovky.



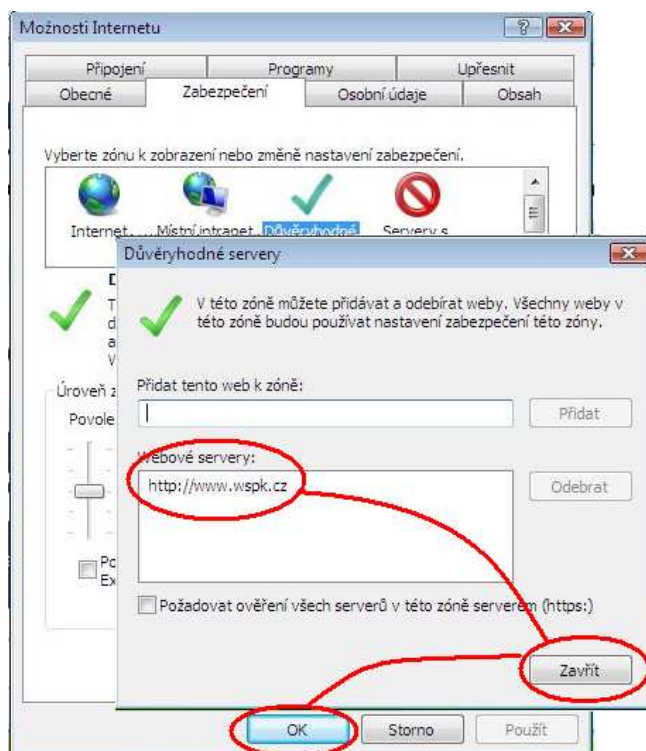
- a. Postupujte následovně - z menu aplikace zvolte „Nástroje“ a dále „Možnosti Internetu“.



- b. Přejdete na záložku „Zabezpečení“, označíte ikonu „Důvěryhodné servery“ a stisknete tlačítko Servery.
- c. Nejdříve vypnete volbu „Požadovat ověření všech serverů v této zóně serverem (https:)“, v řádce „Přidat tento web k zóně“ napíšete <http://www.wspk.cz> a pomocí tlačítka „Přidat“ přidáte server do zóny důvěryhodných serverů.

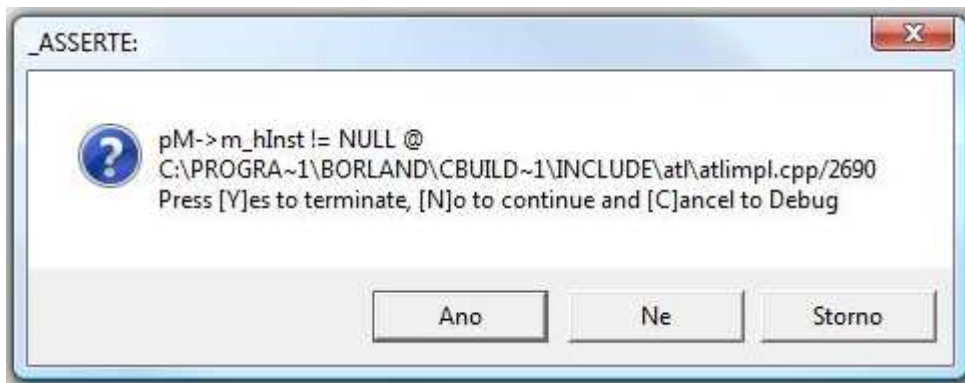


- d. Proveďte kontrolu, zda opravdu došlo k přidání <http://www.wspk.cz> mezi webové servery. Z formuláře odejdete tlačítkem „Zavřít“, „Možnosti internetu“ zavřete tlačítkem „OK“.

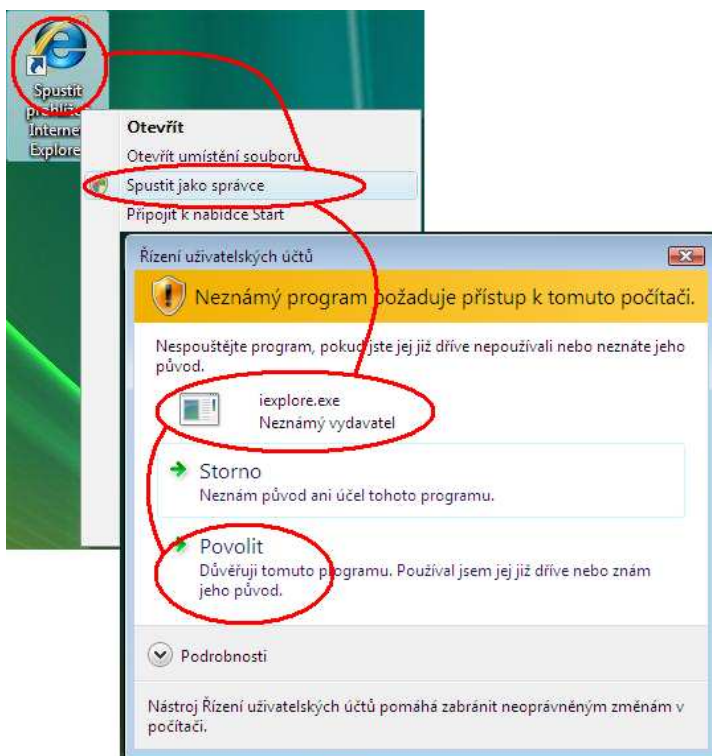


2. Zavřete všechna okna aplikace Internet Explorer!

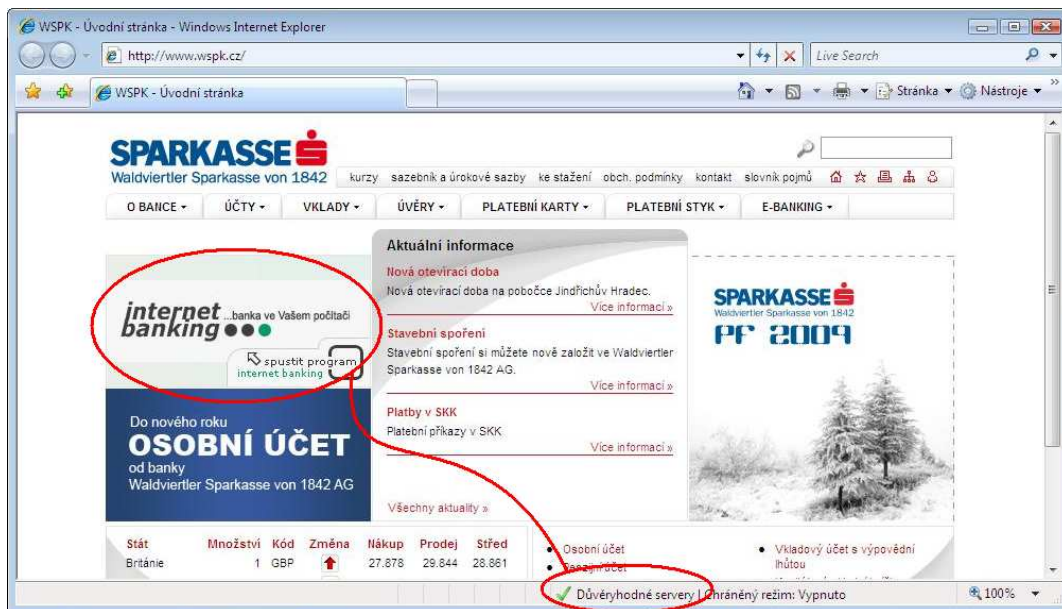
Ukončení všech aplikací Internet Exploreru je nutností zejména na Vistách. Pokud tento postup nedodržíte, zobrazí se Vám následně toto chybové hlášení. Oprava je jednoduchá, musíte uzavřít všechna okna aplikace Internet Explorer.



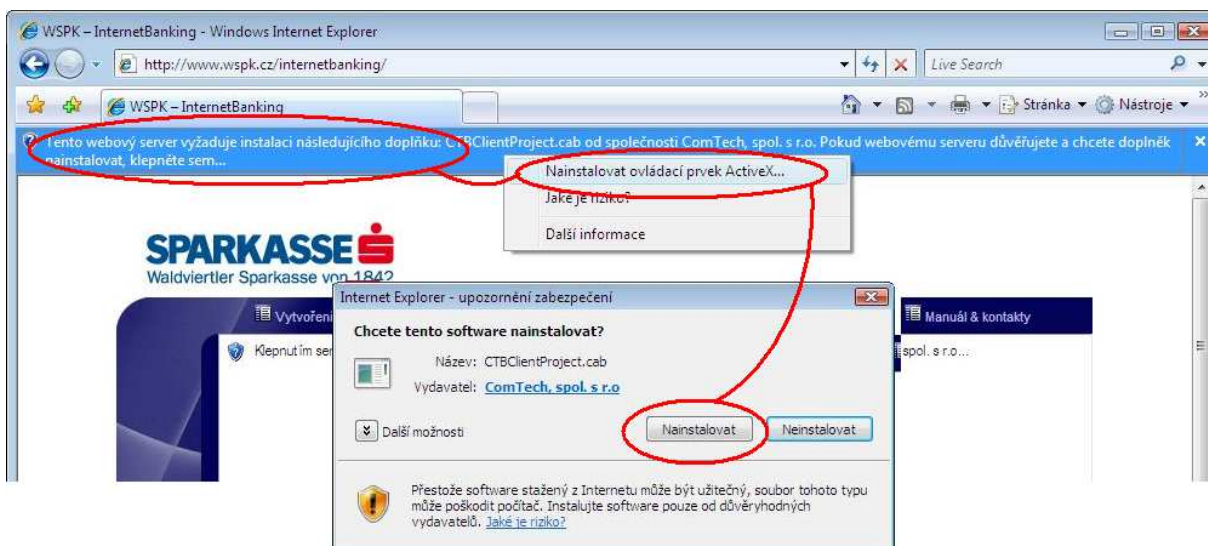
3. Pro správnou instalaci prvku ActiveX musíte aplikaci Internet Explorer spustit s direktivou „Spustit jako správce“. Následně se operační systém dotáže, zda souhlasíte se spuštěním této aplikace, pokračujte pomocí volby „Povolit“.



4. Nyní přejděte opět na www.wspk.cz, ve stavové řádce by měla být zobrazena ikona důvěryhodných serverů (pokud máte zvoleno její zobrazování v menu „Zobrazit“), pomocí ikony „internet banking“ přejdete na přihlašovací stránku WSPK-InternetBanking.



5. WSPK-InternetBanking vyžaduje instalaci prvku ActiveX od společnosti ComTech. Levým tlačítkem myši kliknete na informativní pruh a zvolíte „Nainstalovat ovládací prvek ActiveX“. Po chvilce, kdy se prvek stahuje, dostanete upozornění zabezpečení – zde zvolíte tlačítko „Nainstalovat“



6. Po úspěšné instalaci bude zobrazen správně přihlašovací formulář.

