

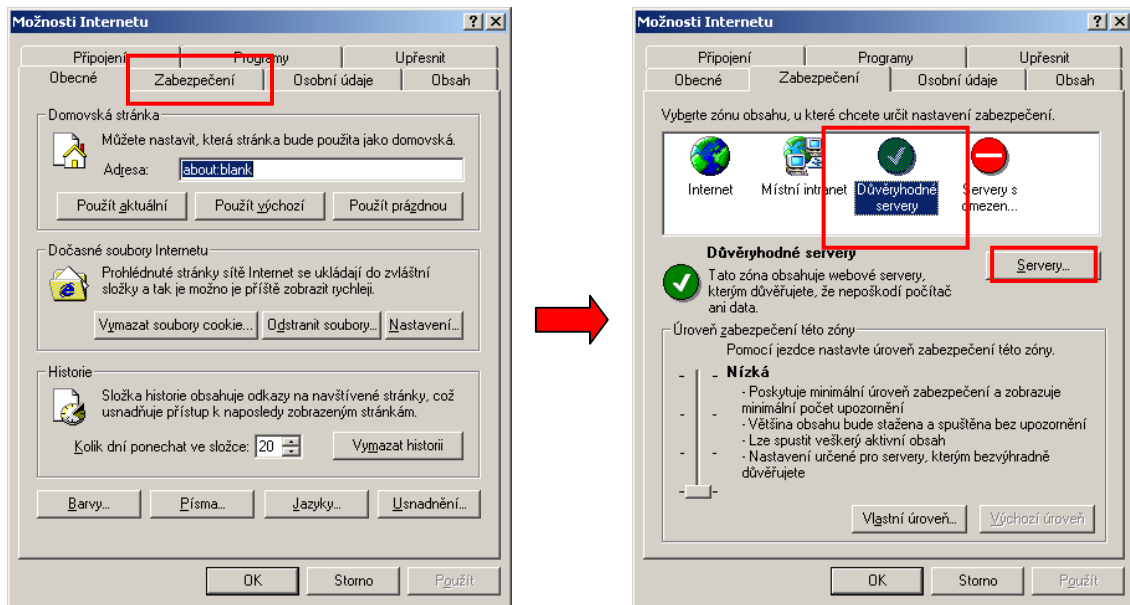
Doplnění nastavení MS Internet Exploreru

Po aktualizaci MS Windows 2000, Windows XP, Windows Me a vyšších verzí operačního systému Microsoft je nutné doplnit nastavení MS Internet Exploreru.

Do **důvěryhodných serverů** doplňte **server WSPK**, tedy <http://www.wspk.cz>.

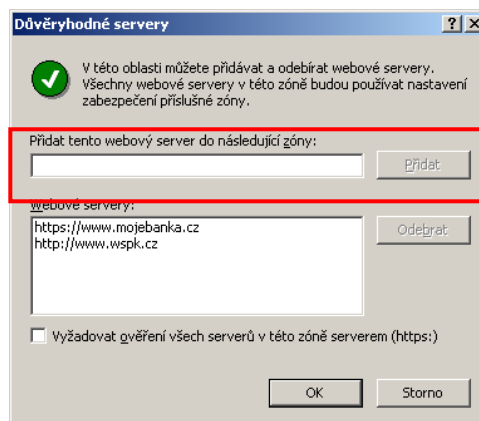
Postup nastavení:

1. V Internet Exploreru použijte volbu **„Nástroje - Možnosti Internetu“**. V okně „Možnosti Internetu“ zvolte záložku **„Zabezpečení“**. Kliknutím na ikonu **„Důvěryhodné servery“** se Vám otevře možnost přidat server WSPK do seznamu.



2. Kliknutím na tlačítko **„Servery“** se otevře okno „Důvěryhodné servery“. Nejprve zkontrolujte spodní volbu, která nesmí být zaškrtnuta! Do řádky **„Přidat tento webový server do následující zóny“** napíšete <http://www.wspk.cz> a zmáčknete tlačítko **„Přidat“**.

!!! Internetovou adresu není možné nastavit kopírováním z tohoto dokumentu, je nutné ji v příslušném okně vypsát.



V případě přetrvávajících technických problémů nebo jakýchkoli nejasností v nastavení MSIE kontaktujte naši technickou podporu na tel.: +420 603 877 838 (externí firma ComTech spol. s r.o.)