

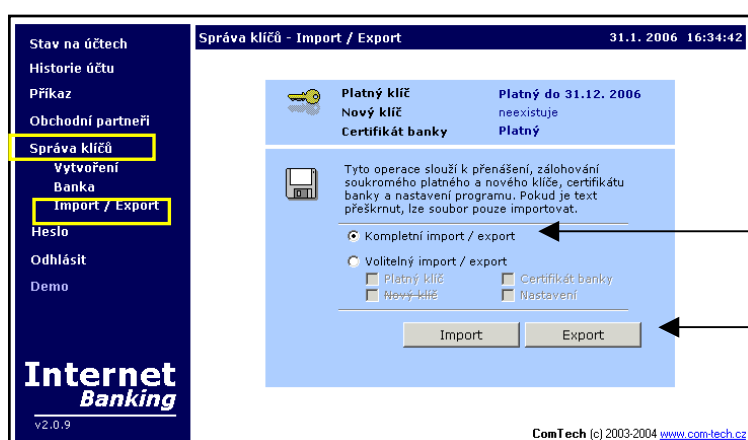
# Export klientských certifikátů z počítače na disketu nebo USB disk

Pokud máte uložené klientské certifikáty v počítači (v přihlašovací masce aplikace v menu „Zdroj“ je uvedeno Vaše uživatelské jméno), můžete si pomoci následující procedury uložit klientské certifikáty rovněž na jiné médium, tj. disketu nebo USB disk a to z následujících důvodů:

1. Záloha pro případ ztráty dat (viz oddíl 11)
2. Způsob pro přenos klientských certifikátů do jiného počítače (viz oddíl 10)
3. Přihlášení do aplikace z přenosného média – diskety nebo USB disku

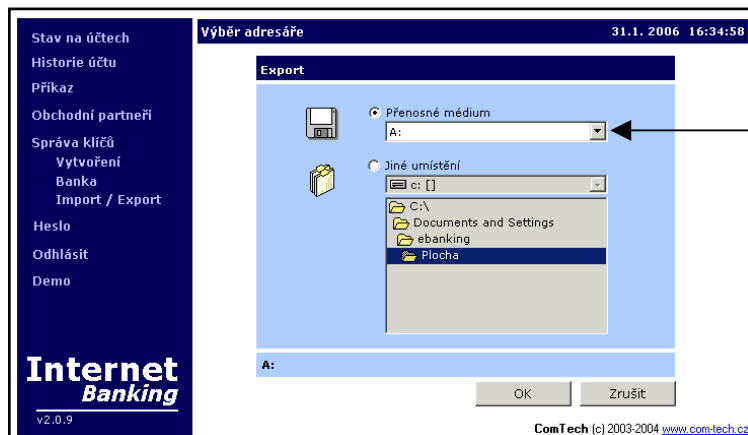
Uživatel má možnost exportovat klientské certifikáty (platný klíč – pkey.key, certifikát banky – bank.cer a konfigurační soubor – ctbc.cfg) uložené v počítači na disketu a to prostřednictvím nabídky Správa klíčů – Import / Export.

**!!!! DOPORUČUJEME KAŽDÉMU UŽIVATELI VYTVOŘIT ZÁLOHU KLIENTSKÝCH CERTIFIKÁTŮ NA PŘENOSNÉ MÉDIUM (viz oddíl 11)**

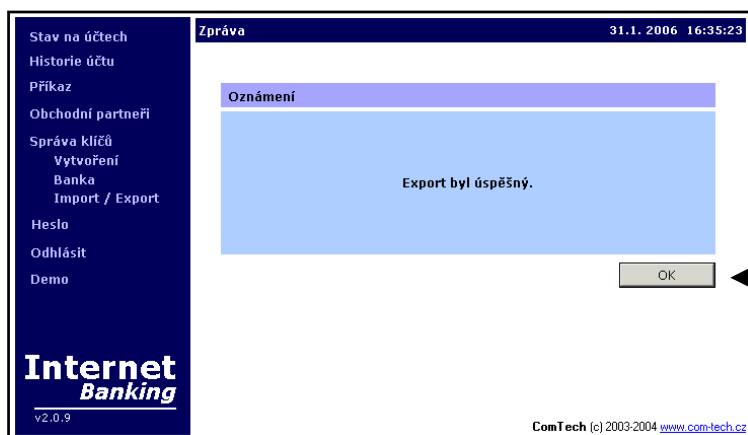


1. Zvolte nabídku „Kompletní import/export“.

2. Zvolte ikonu „Export“.



Vložte disketu nebo USB disk a zkontrolujte jej jako cíl uložení.



Zvolte ikonu „OK“