

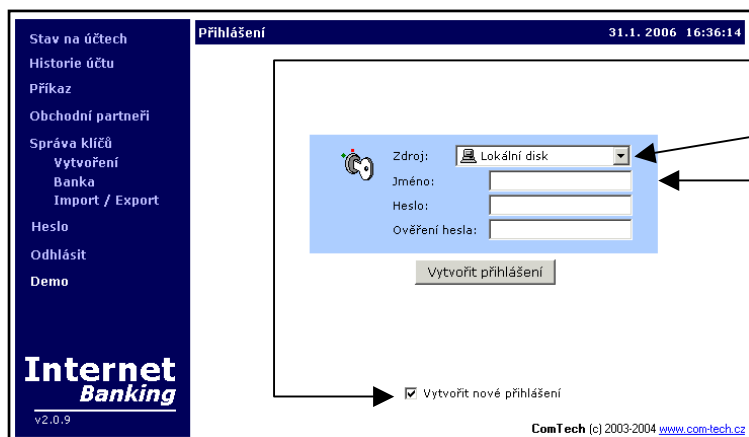
Import klientských certifikátů z diskety nebo USB disku do počítače

Pokud máte uložené klientské certifikáty na disketě nebo USB disku (v přihlašovací masce aplikace v menu „Zdroj“) jsou uvedena pouze přenosná média), můžete si pomoci následující procedury uložit klientské certifikáty rovněž do počítače bez nutnosti nadále používat přenosné médium při každém přihlášení do aplikace.

Uživatel má možnost importovat klientské certifikáty (platný klíč – pkey.key, certifikát banky – bank.cer a konfigurační soubor – ctbc.cfg) uložené na přenosném médiu do počítače a to prostřednictvím nabídky Správa klíčů – Import / Export.

!!!! DOPORUČUJEME KAŽDÉMU UŽIVATELI PONECHAT SI JAKO ZÁLOHU KLIENSKÉ CERTIFIKÁTŮ NA PŘENOSNÉM MÉDIU (viz oddíl 11)

Tato procedura obsahuje nejprve systém automatického vytvoření adresáře pro uložení klientských certifikátů (simulace vytvoření úplně nového klientského přihlášení viz obr.1) a poté již standardní import certifikátů do počítače.



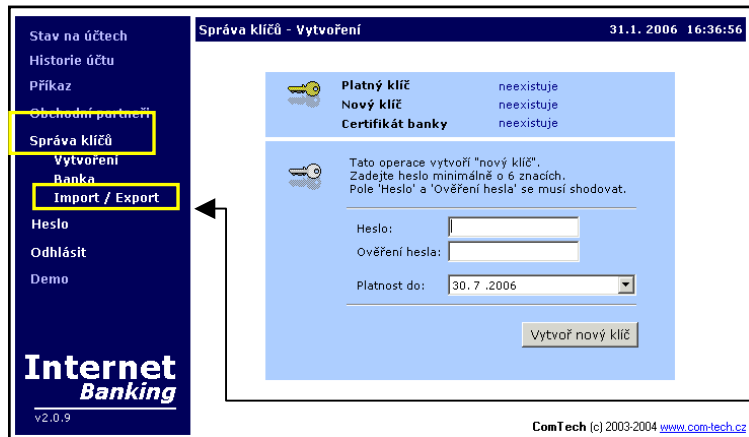
1. Označte volbu „Vytvořit nové přihlášení“

2. Zadejte zdroj uložení „Lokální disk“

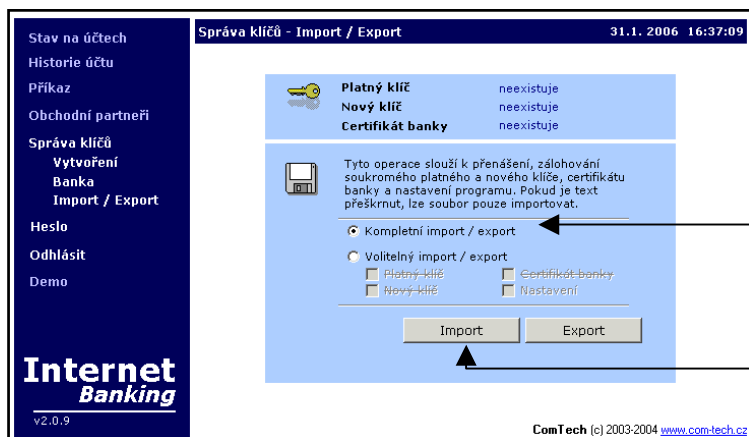
3. Zadejte přihlašovací jméno a heslo (z registrace na přenosném médiu), ověřte heslo a stiskněte ikonu „Vytvořit přihlášení“.

Jméno – min. 4 znaky, žádné omezení v rozlišení znaků

Heslo – min. 6 znaků, žádné omezení v rozlišení znaků

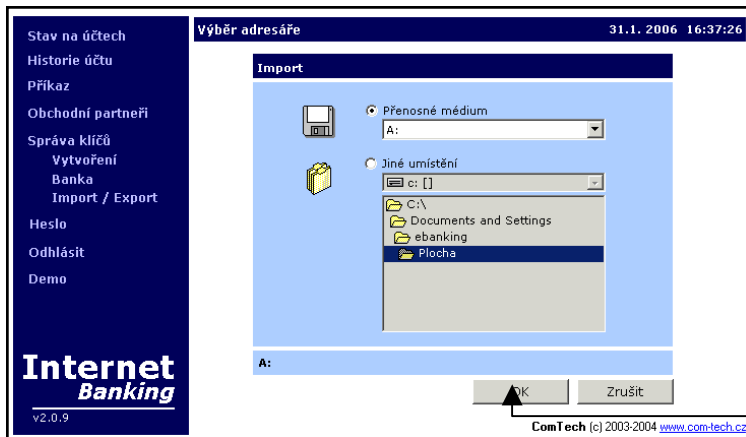


Zvolte v menu Správa klíčů nabídku Import / Export

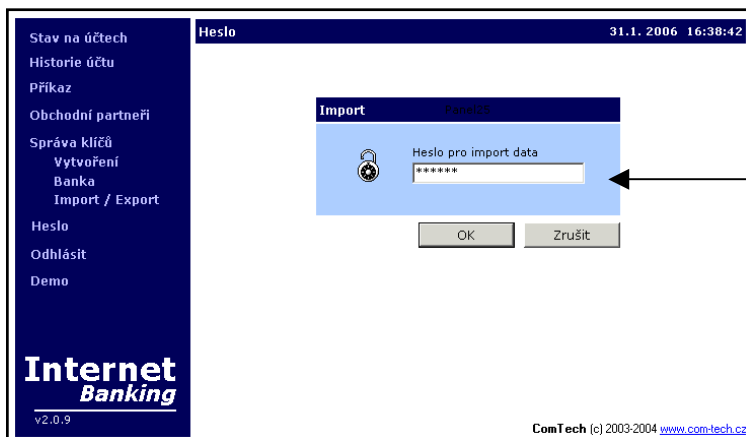


1. Zvolte nabídku „Kompletní import / export“.

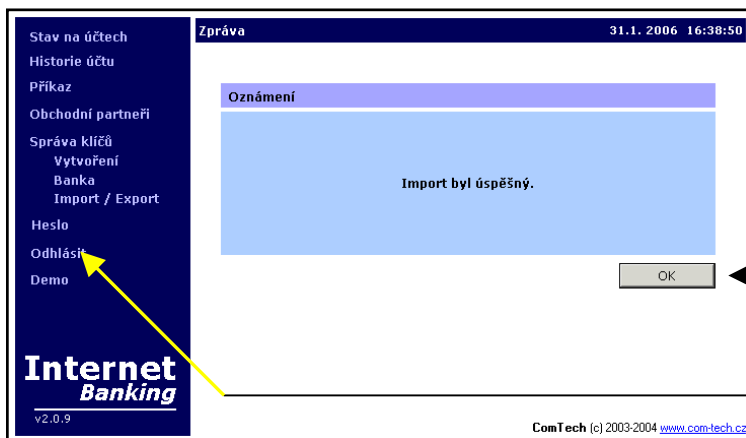
2. Zvolte ikonu „Import“.



Zvolte ikonu „OK“



Zadejte heslo pro přihlášení do aplikace



Zvolte ikonu „OK“

Odhlašte se z programu a přihlašte z lokálního disku přes uživatelské jméno a heslo.