

# Možnosti nefunkčnosti aplikace Internetbanking a jejich řešení

Tento seznam obsahuje nejčastější možnosti nefunkčnosti aplikace WSPK INTERNETBANKING.

1. Technické požadavky
2. Port 443
3. Problém s načtením přihlašovací stránky
  - a) nastavení důvěryhodnosti stahovaného software
  - b) povolení stahování prvků Active X
  - c) nastavení důvěryhodných serverů

## Technické požadavky

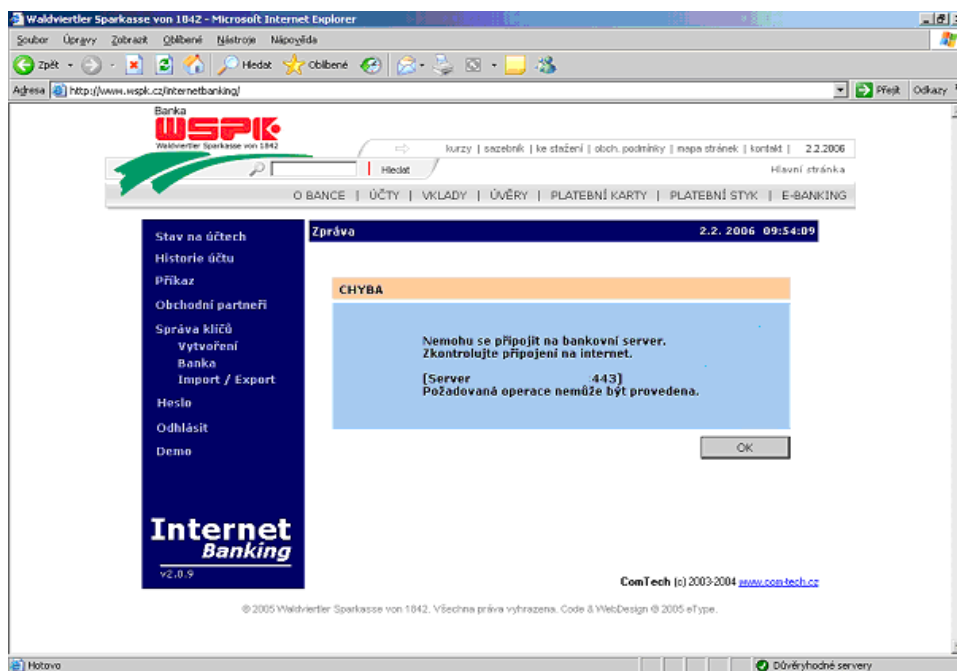
**Operační systém:** Microsoft Windows 98/2000, Windows NT 4.0 a vyšší

**Internetový prohlížeč:** MS Internet Explorer 5.0 a vyšší

## Port 443

### Popis problému:

Nelze se připojit na bankovní server, nefunguje spojení klient – banka.



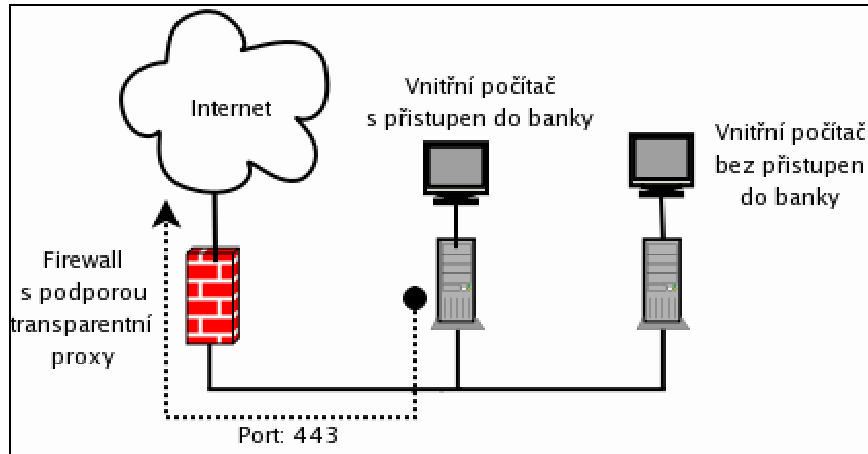
### **Komunikace ve WSPK Internetbanking**

Komunikace probíhá protokolem s použitím SSL. Protokolu SSL je přidělen port číslo 443. Tento port musí být povolen.

#### **Řešení :**

Použijte transparentní proxy na firewallu. Povolte port 443 pouze pro spojení od klienta.

- a) Povolit forwardování paketů
- b) Povolit posílání paketů na port 443 pro počítače, které chtějí přistupovat do banky

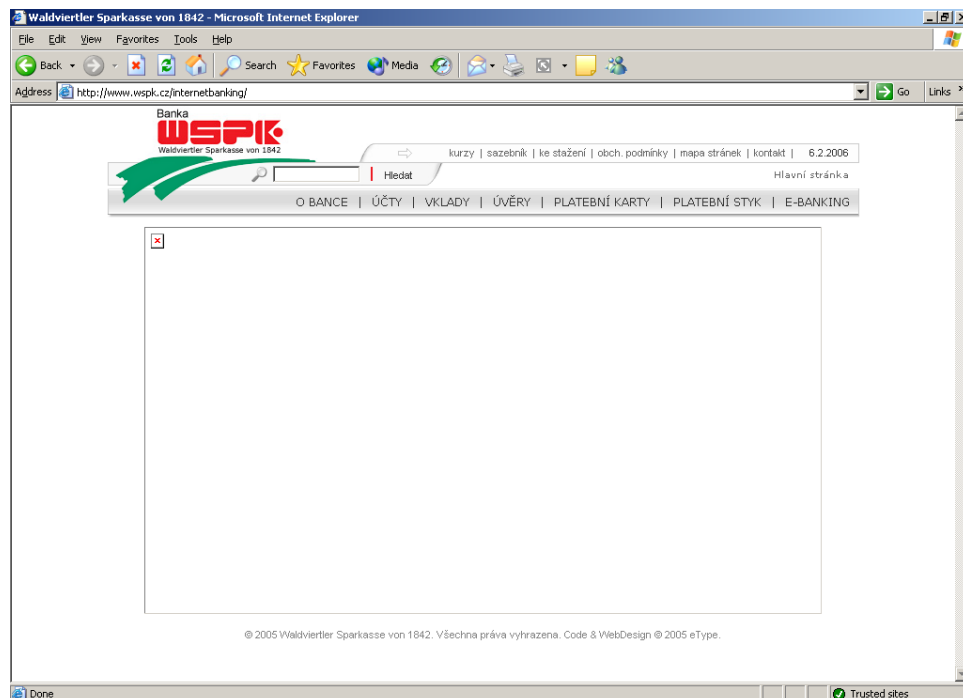


S řešením tohoto problému se raději obraťte na Vašeho správce sítě, je nutné udělat změnu konfigurace Firewallu, proxy serveru.

V případě dotazů ohledně nastavení se obraťte na technickou podporu, kterou zajišťuje firma ComTech, spol. s r.o., tel.: +420 603 877 838, e-mail: [support@com-tech.cz](mailto:support@com-tech.cz)

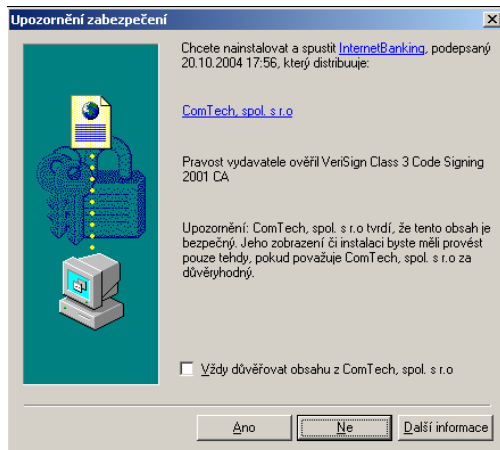
## **Problém s načtením přihlašovací stránky**

**Popis problému:** Nezobrazuje se úvodní stránka aplikace Internetbanking, není možné se přihlásit



### a) **Nastavení důvěryhodnosti stahovaného software**

V případě, že máte nastavené stahování podepsaných prvků Active X na volbu „dotazovat se“, se Vám při načítání stránky objeví tabulka s dotazem, zda instalovat software společnosti ComTech, spol. s r.o.



Je nutné tuto hlášku povrdit volbou „ANO“. V informační tabulce je potvrzení o pravosti certifikátu od společnosti VeriSign.

Další ukázka zobrazení pro Win XP – Service Pack 2



Je nutné tuto hlášku potvrdit, možnost 1 – **vždy instalovat**, nebo možnost 3 – **vždy se dotázat na instalaci**. (při volbě této možnosti se Vás bude pokaždé Internet Explorer dotazovat na instalaci software)

V případě, že zvolíte možnost 2 – nikdy neinstalovat software, nebude možné se k aplikaci přihlásit.

Poté je potřeba potvrdit možnost Instalovat (Install).

### b) **Povolení stahování prvků Active X**

**Popis problému:** Pro spuštění programu WSPK Internetbanking je nutné povolení zabezpečovacích prvků Active X, jež jsou elektronicky podepsány společností VeriSign. Pro jeho stažení je nutné nastavit internetový prohlížeč MS Internet Explorer tak, aby umožňoval stažení podepsaných ovládacích prvků ActiveX a modulů plug in . Tím získáte grafické prostředí.

#### **Řešení:**

[Odkaz na jiný dokument](#)

### c) **Nastavení serveru WSPK mezi důvěryhodné servery**

**Popis problému:** V procesu aktualizace MS Windows 2000, Windows XP, Windows Me a vyšších verzí operačního systému Microsoft je nutné doplnit nastavení MS Internet Exploreru.

Do **důvěryhodných serverů** doplňte **server WSPK**, tedy <http://www.wspk.cz>.

#### **Řešení:**

[Odkaz na jiný dokument](#)