

Přihlášení nového uživatele do aplikace WSPK Internetbanking

Úvodní přihlášení, zadání bezpečnostních hesel, generování páru klíčů a export veřejného klíče pro banku

Aplikaci WSPK Internetbanking lze spustit dvěma způsoby:

- přímo z úplné internetové adresy <http://www.wspk.cz/internetbanking>
- kliknutím na logo služby v levém horním rohu internetové stránky <http://www.wspk.cz>

Úvodní maska aplikace WSPK Internetbanking

!!! V případě problémů se zobrazením aplikace postupujte dle oddílu 13

1. Zaškrtněte ikonu „Vytvořit nové přihlášení“

2. Zadejte zdroj uložení Vašich certifikátů

3. Zadejte přihlašovací jméno a heslo, ověření hesla a stiskněte ikonu „Vytvořit přihlášení“

Jméno – min. 4 znaky, žádné omezení v rozlišení znaků

Heslo – min. 6 znaků, žádné omezení v rozlišení znaků

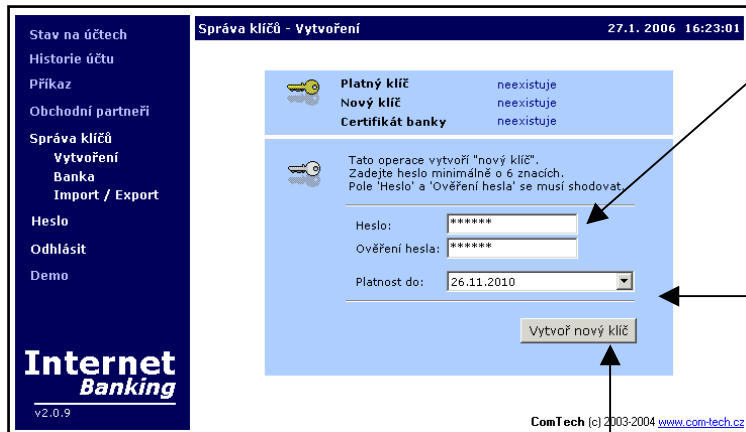
(Informace o způsobu práce s hesly jsou uvedeny v sekci 8)

Při registraci si může klient zvolit 3 způsoby registrace – do počítače, na disketu nebo USB disk. Registrace přes iKey token (nadstandardní služba) je součástí samostatného uživatelského manuálu.

V případě, že vytváříte přihlášení sebe jako nového uživatele z počítače, jež budete primárně využívat pro tuto službu, zvolte ve zdroji možnost lokální disk. Po vytvoření tohoto přihlášení bude uložen přihlašovací certifikát se systémovými klíči na tomto počítači.

V případě, že vytváříte přihlášení sebe jako nového uživatele z počítače, jež nebudete primárně využívat pro tuto službu, nebo chcete mít certifikáty uložené na přenosném médiu – disketě nebo USB disku, zvolte pro uložení přihlašovacího certifikátu a systémových klíčů přenosné médium (mapování diskety je vždy A:, mapování USB disku je proměnlivé).

Následující postup je shodný pro všechny typy přihlášení.



1. Zadejte heslo pro vytvoření páru veřejný/ tajný klíč tzv. Heslo pro správu klíčů

Heslo nemusí být odlišné od přihlašovacího hesla, záleží na klientovi, zda využije zabezpečení přes 2 různá hesla
Min. počet znaků – 6

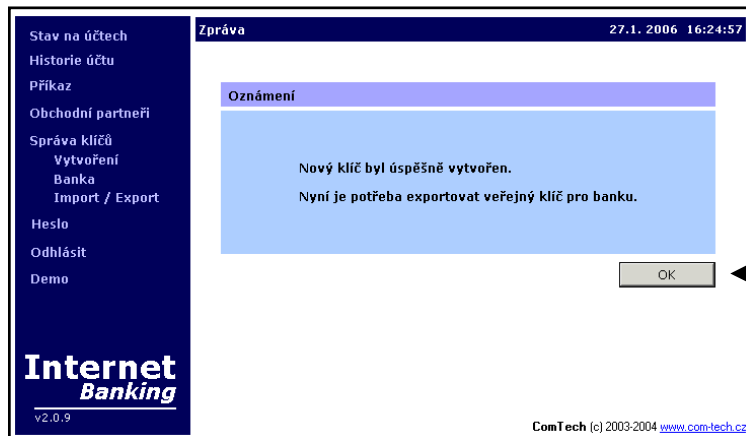
2. Zadejte platnost Vámi generovaného certifikátu. **!!! Bankou navrhnutá doba platnosti klíče je pouze pořádková, záleží na každém klientovi, jakou délku platnosti certifikátu si zvolí.** Min. délka platnosti klíče je 14 dní

3. Zvolte ikonu „Vytvoř nový klíč“



1. Pohybuje v bílém poli myší nebo pište libovolný text, dokud v modré liště nebude 100%.

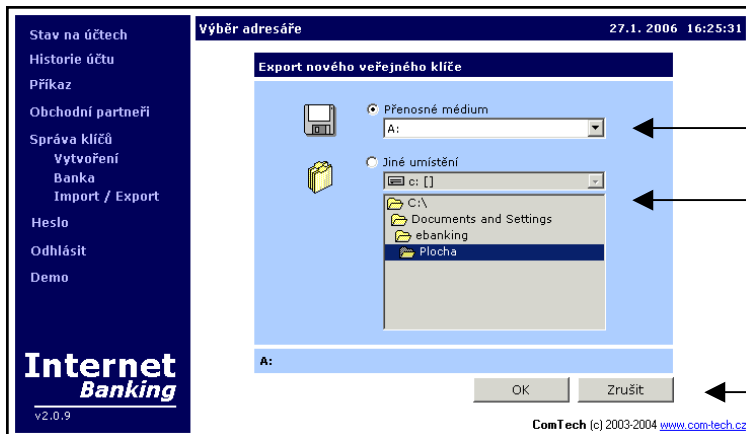
2. Zvolte ikonu „OK“



Zvolte ikonu „OK“



Exportujte veřejný klíč systému volbou ikony „Export“

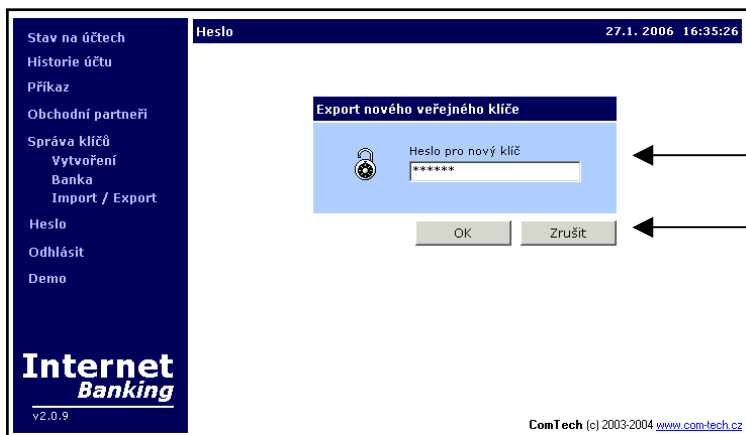


1. Vyberte cíl uložení

Nejčastěji se pro přehlednost a jednoduchost registrace používá disketa (popř. USB disk)

Veřejný klíč je možné rovněž uložit do Vámi vybraného adresáře

2. Zvolte ikonu „OK“



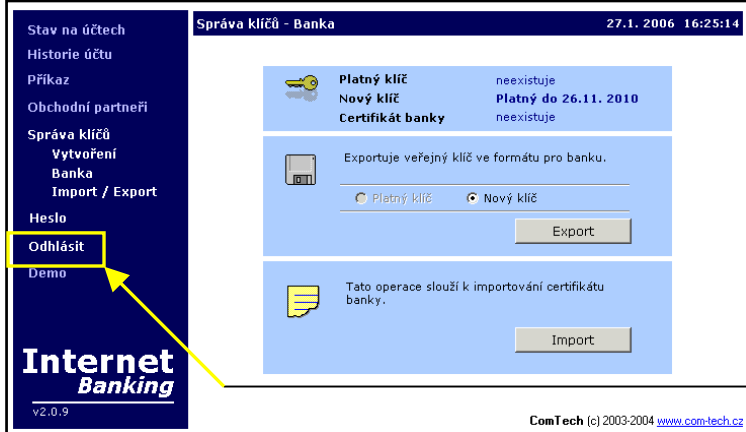
1. Zadejte heslo pro správu klíčů

2. Zvolte ikonu „OK“



1. Program informuje o výsledku exportu veřejného klíče systému

2. Zvolte ikonu „OK“



Odhlašte se z programu volbou „Odhlásit“ a postupujte dle dalších níže uvedených instrukcí.

Proces tvorby veřejného klíče je ukončen.

Odevzdejte disketu (USB disk) s veřejným klíčem systému v bance (soubory upkey.key a upkey.dat) nebo tyto soubory zašlete e-mailem na pobočku WSPK (ebanking@wspk.cz), následně budete zaregistrováni jako nový klient a v bance bude uložen Váš veřejný klíč systému jako prostředek komunikace s bankou.

!!! Pokud chcete soubory nutné pro registraci zaslat na pobočku banky e-mailem, je nutné je nejprve zazipovat programem Winzip případně jiným zipovacím programem.

Pokud se registrujete do počítače, na disketě (USB disku) nebo ve Vámi zvoleném adresáři při exportu budete mít uloženy soubory **upkey.key** a **upkey.dat** (veřejný klíč systému a podepsaný konfigurační soubor). Tyto soubory budou po registraci v bance změněny na **upbank.cer** a **upbank.dat** (certifikát banky a konfigurační soubor). V níže uvedeném postupu je budete importovat zpět do počítače.

Pokud se registrujete na disketu, budete na ní mít uloženy všechny certifikační a konfigurační soubory. Na pobočce odevzdejte celou disketu k registraci, v případě zaslání e-mailem z diskety vyjměte a odesílejte pouze soubory upkey.dat a upkey.key. Ostatní soubory (nkey.key a ctbc.cfg) ponechte uloženy na disketě.